

# TecnoLine



**Sypla**  
INTERNATIONAL

# TecnoLine

Subtiles Design



Mit dem TecnoLine Wandsystem entscheiden Sie sich für eine strenge und fast akzentlose vertikale Linienführung.



# Modern einrichten

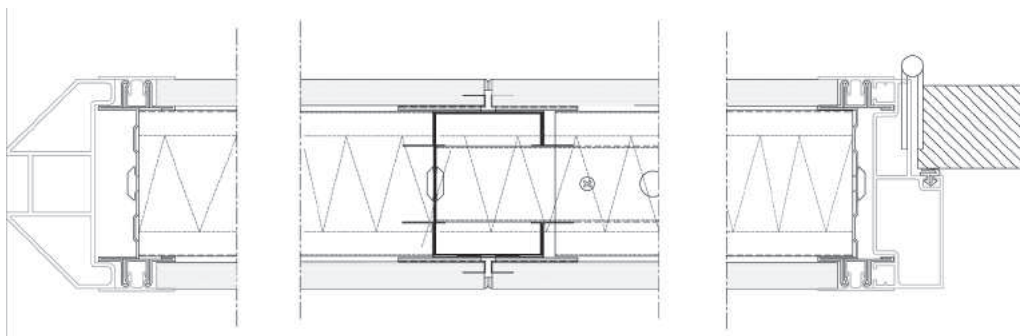
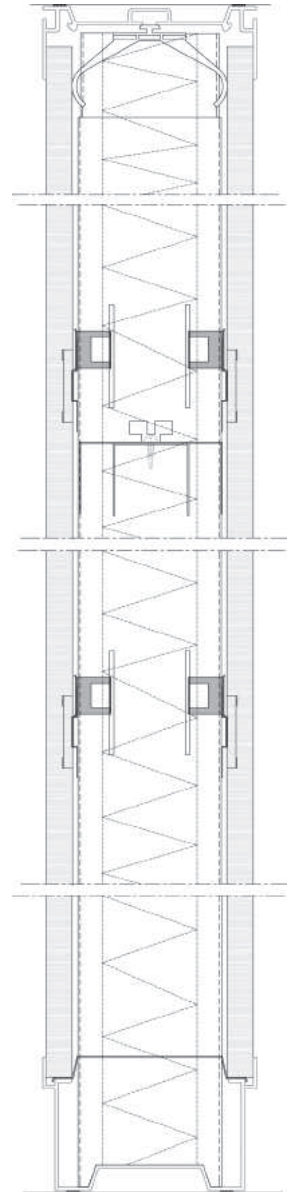
**TecnoLine schafft eine moderne Umgebung mit großer Freiheit im Dessin: Holzstrukturen, Metalliclook, Streifenmotive, uni Farbtöne, etc. Das System bietet neben dieser Vielseitigkeit auch eine Vielfalt an produkt- und budgetabhängigen Eigenschaften der Gipskarton- und beschichteten Spanplattenpaneele.**



**In Kombination mit SpaceTech und SypLux Wandsystemen trägt TecnoLine zu der Komplettlösung Ihrer Projekteinrichtung bei. Direkt ab Lager lieferbare Profile und eine sehr schnelle und saubere Montage mit einem Minimum an Belästigung sorgen außerdem dafür, dass die Arbeit in Ihrer Organisation nicht oder kaum gestört wird.**

# Spezifikationen

- + Wanddurchmesser 98mm
- + Wandhöhe  $\leq 3,500m^1$  (max.)
- + Modulierung  $\leq 1,200m^1$  variabel
- + Gewicht 1,5kg/m<sup>2</sup>  
Gewichtsindikation ohne Füllung
- + Schallisolierung  $\leq 41dB$
- + Feuerhemmung -
- + Profilierung Aluminium gemäß EN755-9  
Deckenprofil aus Aluminium mit integrierter Bildaufhängung  
Fußbodenprofil aus Aluminium mit zurückliegender Fußleiste,  
in 3 Ausführungen verfügbar. Eckenprofile aus Aluminium in  
rechtwinkliger oder abgerundeter Ausführung. Türprofile aus  
Aluminium in rechtwinkliger oder abgerundeter Ausführung
- + Ausführung EV1 10 $\mu$  gemäß Qualanod anodisiert  
Pulverbeschichtung gemäß Qualicoat
- + Paneele 12,5mm Gipskartonplatte mit Wandverkleidung aus Vinyl,  
Typ FineLine  
12mm beschichtete Spanplatte
- + Isolation 45 oder 60mm Mineralwolle
- + Türen 40mm flächenbündige Ausführung  
8 bis 10mm gehärtetes Sicherheitsglas
- + Optional LED-Beleuchtung, Glasfolien, Schiebetüren

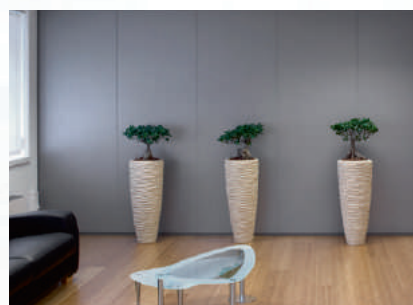
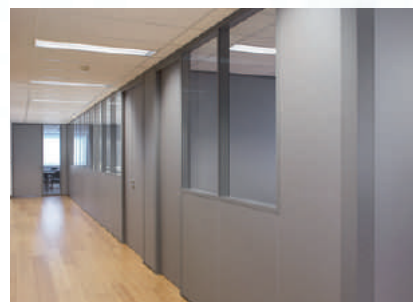


# Beschreibung

**Fabrikat :** Sypla International bv  
**Typ :** TecnoLine

**Nichttragendes, demontier- und transportierbares doppelwandiges Wandsystem zur Verwendung als stockwerkhohe Systemwand.**

Wandsystem, 98mm dick, bestehend aus einem elektrolytisch verzinktem Innenrahmen aus Stahl und Rahmen aus Aluminium mit Anschluss-, Ecken-, Fenster- und Türprofilen in einer geraden oder abgerundeten Ausführung. Das System wird vertikal zwischen den Paneelen nahtlos mit einer V-Naht akzentuiert (0-Fuge).





Carlsonstraat 2 | 8263 CA Kampen | The Netherlands | P.O. Box 352 | 8260 AJ Kampen | The Netherlands  
t +31 (0)38 386 10 90 | f +31 (0)38 332 23 89 | @ info@sypla.com | w www.sypla.com