

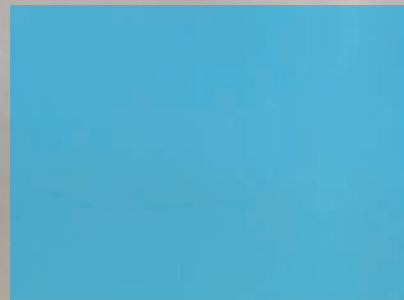
QuickWall



Sypla
INTERNATIONAL

QuickWall

Funktionelle Arbeitsumgebung

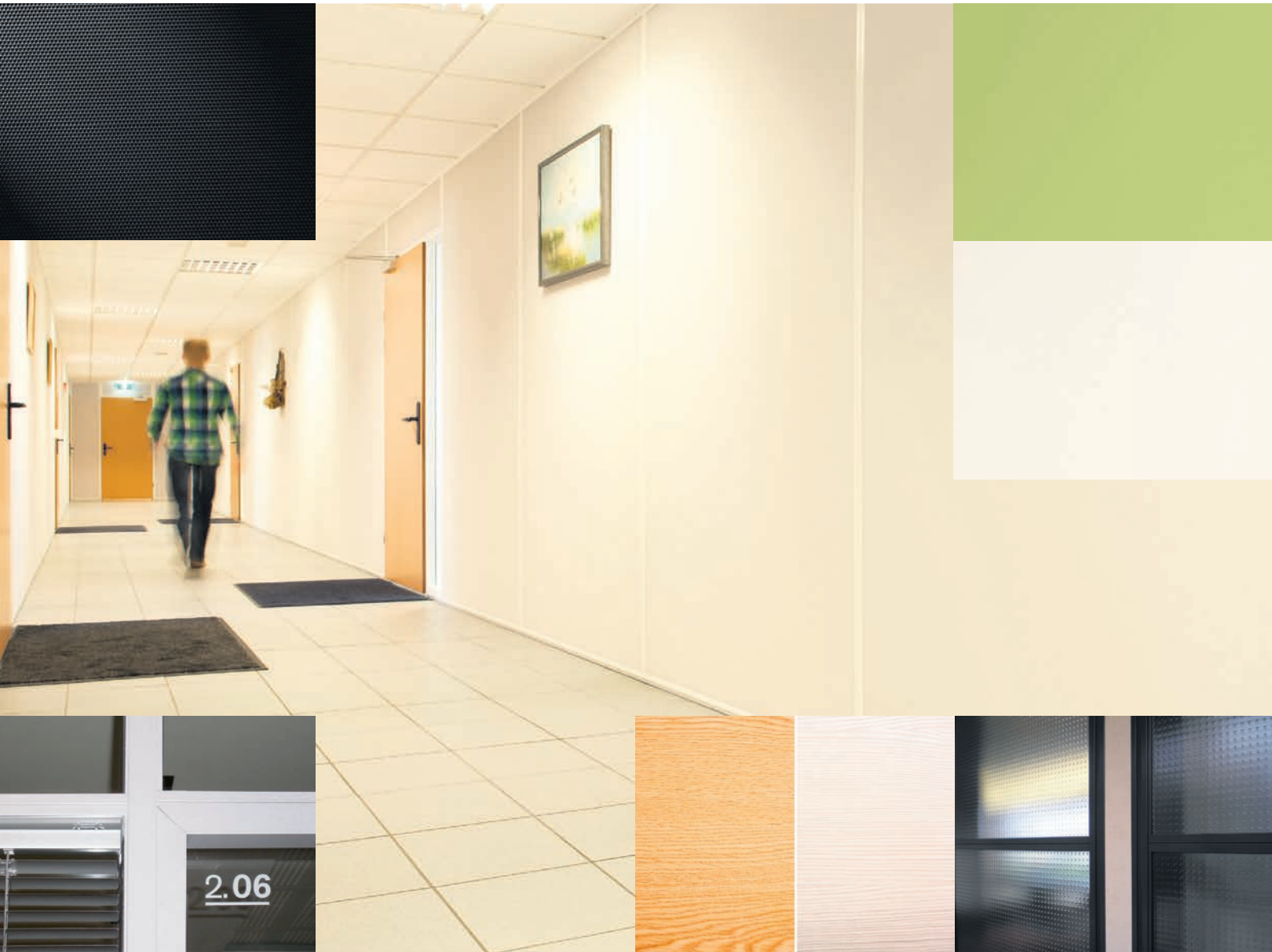


Wenn es um die Einrichtung des Arbeitsplatzes geht, sind die Systemwände von QuickWall durch ihre Einfachheit ein Sparfaktor beim Innenausbau.



Vielseitig einrichten

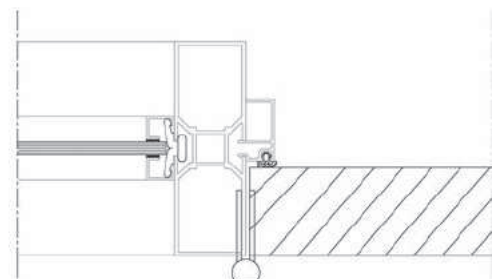
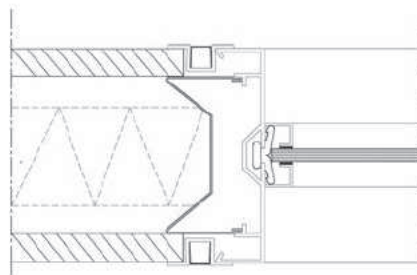
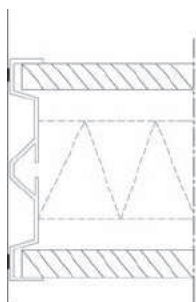
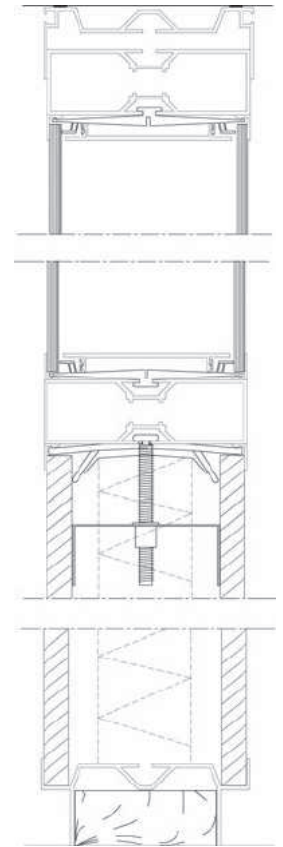
Mit einem großen Sortiment von Profilen bietet das QuickWall Wandsystem zahlreiche Möglichkeiten. Durch die Variation der Wanddurchmesser hat dieses System eine große Freiheit beim Entwurf und ermöglicht fast jede gewünschte Wandaufstellung. Die Einrichtung von Projekten lässt sich mit QuickWall einfach an Ihre Anforderungen und Wünsche anpassen.



Direkt ab Lager lieferbare Profile und eine sehr schnelle und saubere Montage mit einem Minimum an Belästigung sorgen außerdem dafür, dass die Arbeit in Ihrer Organisation nicht oder kaum gestört wird.

Spezifikationen

+ Wanddurchmesser	98mm
+ optional:	64mm
	37mm geeignet als Einzelglaswand und Giebelanschluss
+ Wandhöhe	≤ 6,000m ¹ (max.)
+ Modulierung	0,300m ¹ ~ 1,200m ¹ variabel
+ Gewicht	2,2kg/m ² Gewichtsindikation für die geschlossenen Elemente ohne Füllung
+ Schallisolierung	-
+ Feuerhemmung	-
+ Profilierung	Aluminium gemäß EN755-9 Deckenprofil aus Aluminium mit integrierter Bildaufhängung Fußbodenprofil aus Aluminium mit zurückliegender Fußleiste Abdeckprofil aus Aluminium mit Einlegbiese aus Kunststoff Eckenprofile aus Aluminium in gerader und abgerundeter Ausführung Türprofile aus Aluminium in gerader Ausführung
+ Ausführung	EV1 10µ gemäß Qualanod anodisiert Pulverbeschichtung gemäß Qualicoat
+ Verglasung	einzel- und doppelseitig 4 bis 7mm
+ Paneele	12,5mm Gipskartonplatte mit Wandverkleidung aus Vinyl 12mm beschichtete Spanplatte
+ Isolation	45 oder 60mm Mineralwolle
+ Türen	40mm flächenbündige Ausführung 40mm Abdeckausführung 8 bis 10mm gehärtetes Sicherheitsglas
+ Optional	LED-Beleuchtung, Thekenblatt, Lamellen, Glasfolien, Schiebetüren, Whiteboards, etc. feuerhemmende und imprägnierte Gips/Kartonplatte farbig, matt, feuerhemmend, lärmisolierend oder Sicherheitsglas



Beschreibung

Fabrikat : Sypla International bv
Typ : QuickWall

Nichttragendes, demontier- und transportierbares doppelwandiges Wandsystem zur Verwendung als stockwerkhohe Systemwand.

Wandsystem, 98mm dick, bestehend aus einem Sendzimir-verzinktem Innenrahmen aus Stahl und Rahmen aus Aluminium mit Anschluss-, Ecken-, Fenster- und Türprofilen in einer geraden oder abgerundeten Ausführung. Das System wird vertikal mit auf den Innenrahmen geschraubten Omega-Profilen mit Einlegbiesen aus Kunststoff zur Befestigung der Paneele bzw. der Verglasung akzentuiert.





Carlsonstraat 2 | 8263 CA Kampen | The Netherlands | P.O. Box 352 | 8260 AJ Kampen | The Netherlands
t +31 (0)38 386 10 90 | f +31 (0)38 332 23 89 | @ info@sypla.com | w www.sypla.com