

SpaceTech



Sypla
INTERNATIONAL

SpaceTech

Wirtschaftliche Arbeitsumgebung



Das reichhaltige SpaceTech Sortiment bietet vielseitige Lösungen. Die Systemvarianten können untereinander ausgetauscht werden und sorgen für ein ästhetisches und stilvolles Ergebnis.



Intelligent einrichten

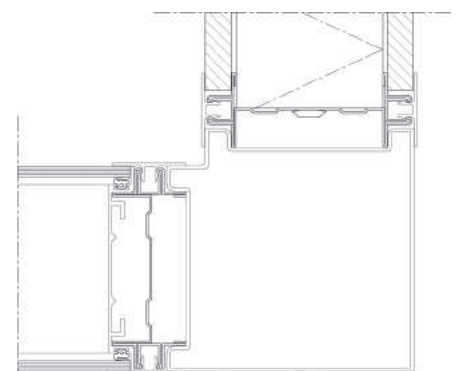
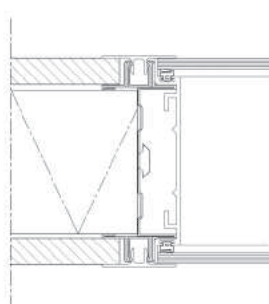
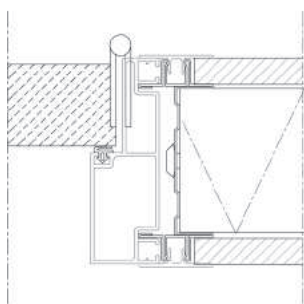
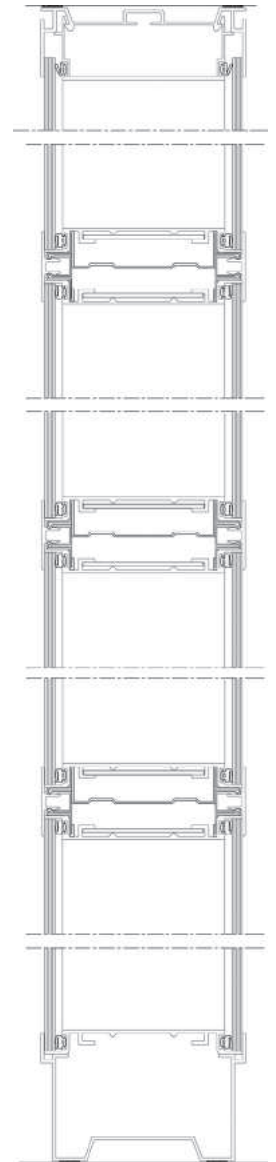
SpaceTech eignet sich besonders, wenn Innenräume unter Wahrung einer repräsentativen Ausstrahlung effektiv und flexibel eingerichtet werden sollen. Innenräume, die durch ihre Einteilung eine optimale Produktivität garantieren und durch eine ansprechende Formgebung zu einem angenehmen Arbeitsklima beitragen.



Eine wichtige Eigenschaft der SpaceTech Systemwand ist die schnelle Montagezeit. In Kombination mit der kurzen Lieferzeit kann ein Raum effizient und schnell nach Ihren Wünschen eingeteilt werden. Wenn Sie sich für SpaceTech entscheiden, wählen Sie eine vielseitige und funktionale (Glas-) Lösung, die in fast jeder Situation ästhetisch und finanziell günstig ist. Ob es um einen funktionalen Arbeitsplatz, ein luxuriöses Büro oder eine industrielle Umgebung geht, das sehr umfangreiche Profilangebot garantiert ein passendes und stilvolles Ergebnis. Die lärmisolierenden und feuerhemmenden Eigenschaften erfüllen Ihre Anforderungen in hohem Maße.

Spezifikationen

+ Wanddurchmesser	98mm
+ Wandhöhe	≤ 8,000m ¹ (max.)
+ Modulierung	≤ 3,000m ¹ variabel (1,200m ¹ Herzabstand Standard)
+ Gewicht	2,5 kg/m ² 3,9 kg/m ² Gewichtsindikationen des Systems, ohne Füllung
+ Schallisolierung	≤ 51dB
+ Feuerhemmung	45min
+ Profilierung	Aluminium gemäß EN755-9 Deckenprofil aus Aluminium mit integrierter Bildaufhängung Fußbodenprofil aus Aluminium mit zurückliegender Fußleiste in 3 Ausführungen Abdeckprofil aus Aluminium, flache Ausführung oder mit Einlegebiesen aus Kunststoff, Eckenprofile aus Aluminium in gerader oder abgerundeter Ausführung Türprofile aus Aluminium in gerader oder abgerundeter Ausführung
+ Ausführung	EV1 10 _μ gemäß Qualanod anodisiert Pulverbeschichtung gemäß Qualicoat
+ Verglasung	2-zijdig 4 bis 7mm Glas
+ Paneele	12,5mm Gips/Kartonplatte mit Wandverkleidung aus Vinyl 12,5mm Gips/Kartonplatte in HPL-Ausführung 12mm beschichtete Spanplatte
+ Isolation	45 oder 60mm Mineralwolle
+ Türen	40mm flächenbündige Ausführung 8 bis 10mm gehärtetes Sicherheitsglas
+ Optional	LED-Beleuchtung, Thekenblatt, Lamellen, Glasfolien, Schiebetüren, Whiteboards, farbig, matt, feuerhemmend, lärmisolierend oder Sicherheitsglas, etc.



Beschreibung

Fabrikat : Sypla International bv
Typ : SpaceTech

Nichttragendes, demontier- und transportierbares doppelwandiges Wandsystem zur Verwendung als stockwerkhohe Systemwand.

Wandsystem, 98mm dick, bestehend aus einem elektrolytisch verzinktem Innenrahmen aus Stahl und Rahmen aus Aluminium mit Anschluss-, Ecken-, Fenster- und Türprofilen in einer geraden oder abgerundeten Ausführung. Das System wird vertikal mit Omegaprofilen akzentuiert, die in Telelux Pfosten aus Stahl eingeklickt werden, um Paneele bzw. Verglasung zu fixieren.





Carlsonstraat 2 | 8263 CA Kampen | The Netherlands | P.O. Box 352 | 8260 AJ Kampen | The Netherlands
t +31 (0)38 386 10 90 | f +31 (0)38 332 23 89 | @ info@sypla.com | w www.sypla.com