

TecnoLine

Subtiel design



Met het TecnoLine wandsysteem kiest u voor een strakke en vrijwel accentloze verticale belijning.



Strak inrichten

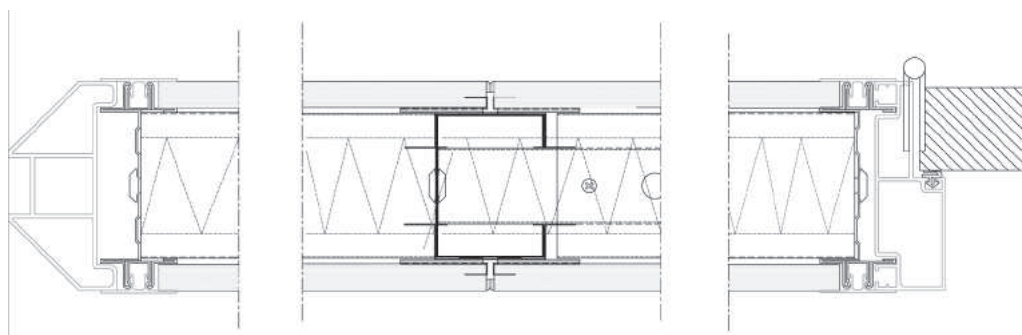
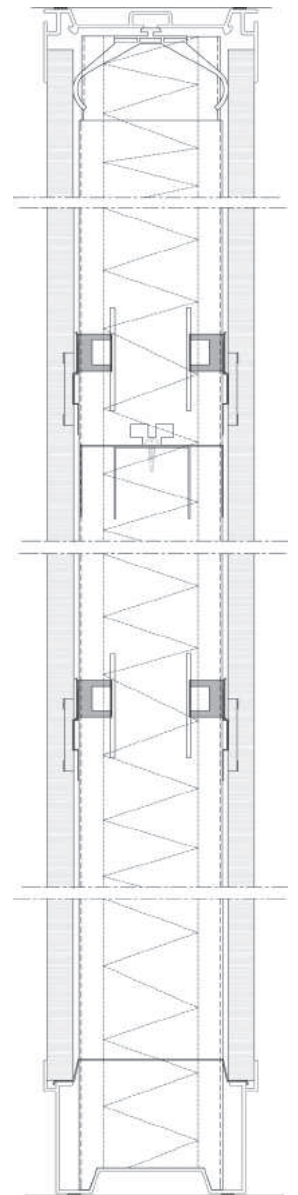
TecnoLine creëert een moderne omgeving met een ruime vrijheid aan dessins: houtstructuren, metallic looks, streepmotieven, effen tinten, etc.. Het systeem biedt naast deze veelzijdigheid ook de keuze in de product- en budgetafhankelijke eigenschappen van gipskarton- en gemelamineerde spaanplaat panelen.



In combinatie met SpaceTech en SypLux wandsystemen draagt TecnoLine bij aan een complete oplossing voor uw projectinrichting. Direct uit voorraad leverbare profielen en een zeer snelle en schone montage met een minimum aan overlast zorgen er tevens voor dat werkzaamheden binnen uw organisatie niet of nauwelijks verstoord worden.

Specificaties

+ Wanddikte	98mm
+ Wandhoogte	≤ 3,500m ¹ (max.)
+ Modulering	≤ 1,200m ¹ variabel
+ Gewicht	1,5kg/m ² indicatiegewicht van het systeem, exclusief vulling
+ Geluidisolatie	≤ 41dB
+ Brandwerendheid	-
+ Profilering	aluminium conform EN755-9 aluminium plafondprofiel met geïntegreerde schilderijrail aluminium vloerprofiel met terugliggende plint, in 3 uitvoeringen beschikbaar aluminium hoekprofielen in haakse- of afgeronde uitvoering aluminium deurprofielen in haakse- of afgeronde uitvoering
+ Afwerking	EV1 10 _μ geanodiseerd conform Qualanod poedercoating conform Qualicoat
+ Panelen	12,5mm gipskartonplaat met vinyl wandbekleding, type FineLine 12mm
+ Isolatie	45 of 60mm minerale wol
+ Deuren	40mm stompe uitvoering
+ Optioneel	LED-verlichting, schuifdeuren

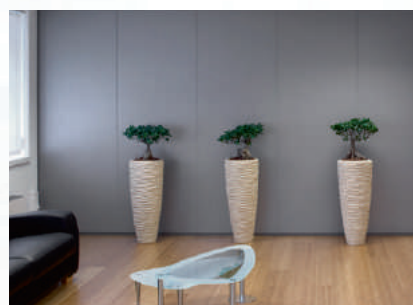
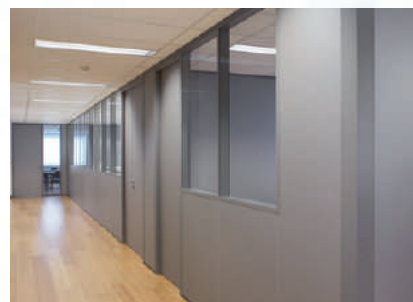


Omschrijving

Fabrikaat : Sypla International bv
Type : TecnoLine

**Niet dragend, demontabel en verplaatsbaar
dubbelwandig wandstelsel voor toepassing
als verdiepingshoge systeemwand.**

Wandsysteem, dikte 98mm, bestaande uit een elektrolytisch verzinkt stalen binnenframe en een aluminium kader bestaande uit aansluit-, hoek-, raam- en deurprofielen in een rechte- en/of afgeronde uitvoering. Het systeem wordt verticaal tussen de panelen onderling naadloos geaccentueerd door een V-naad (0-voeg).





Carlsonstraat 2 | 8263 CA Kampen | The Netherlands | P.O. Box 352 | 8260 AJ Kampen | The Netherlands
t +31 (0)38 386 10 90 | f +31 (0)38 332 23 89 | @ info@sypla.com | w www.sypla.com